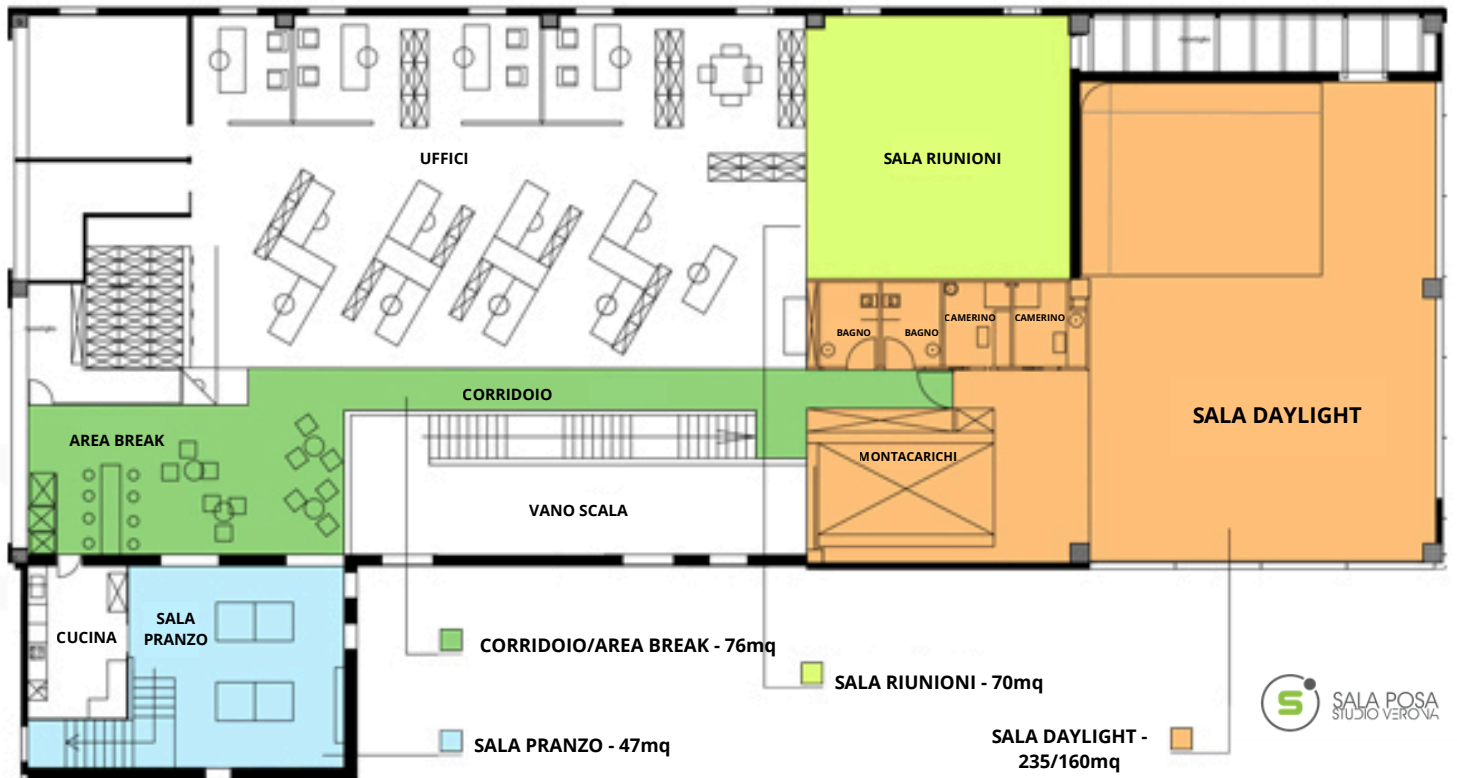


# Studio Verona

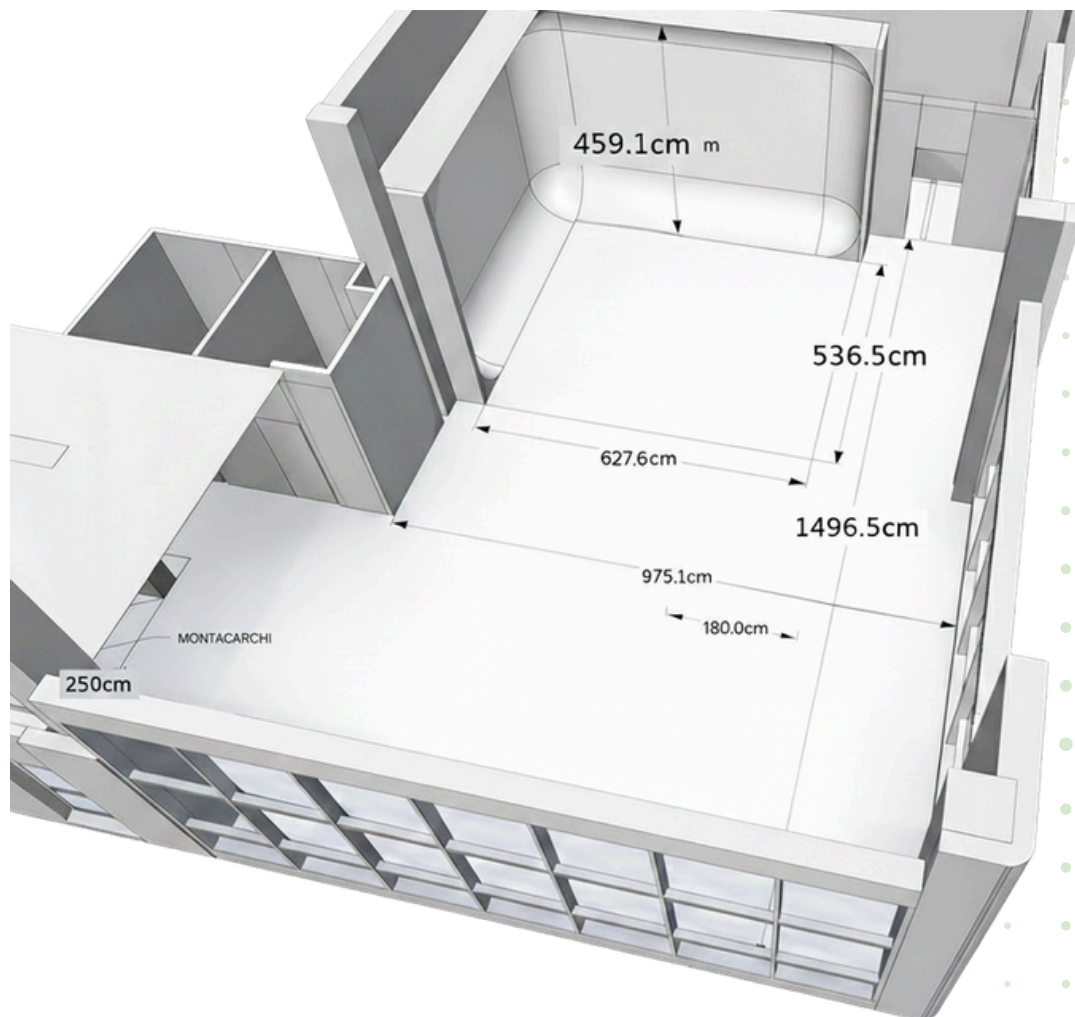


## I NOSTRI LOCALI

- Sala di posa Daylight: 160m<sup>2</sup>
- Montacarichi L. 5 mt x H. 4,40 mt
- Sala riunioni: 70 m<sup>2</sup>
- 2 Camerini/sala trucco (con doccia): 11 m<sup>2</sup>
- Toilette uomo e donna
- Corner bar e cucina con sala pranzo: 123 m<sup>2</sup>
- Ampio parcheggio privato (al piano terra)

Tutti i locali sono a disposizione e compresi nel noleggio  
 → eventuali necessità di catering sono invece da preventivare in anticipo e vedranno costi extra

# Sala di Posa



## MISURE

Superficie totale - 160m<sup>2</sup>

Dimensioni - L. 10,45m x H. 5,20m x P. 15,10m

Sfondo continuo a L, dimensioni - L. 7m x H. 4,5m x P. 8m

Montacarichi - L. 2,50m x H. 3m

Accesso carrabile al magazzino (piano terra) - L. 5m x H. 4,40m

Porta di ingresso allo Studio (piano terra) - L. 1,20m x H. 2,30m

# Servizi inclusi



Di seguito le attrezzature INCLUSE nel preventivo:

- 4/5 luci continue con relativi softbox (rettangolari e ottagonali) da 200W. Misure softbox rettangolari: 70x100 & 80x115
- Pannelli riflettenti
- Stativi
- 1 giraffa
- 4 torce da 3Joule con 2 generatori flash e softbox

Di seguito i locali INCLUSI nel preventivo:

- Sala daylight
- Camerini + docce
- Bagni
- Sala meeting con proiettore
- Cucina + Sala da pranzo

# Servizi extra



Di seguito i **servizi su richiesta** e NON INCLUSI nel prezzo base:

- Ampia gamma di attrezzatura tecnica (monitor, luci extra, impianti flash), props & oggettistica, pavimentazioni, pitture
- Assistenza tecnica & luci sul set
- Makeup artist & Hairstylist
- Modelli
- Allestitori
- Servizio backstage
- Stampa di file digitali A3 e A4 (colori e bianco&nero)
- Catering
- Disponibilità acqua calda e scarichi in sala (da preventivare se eccede l'uso normale)
- Disponibilità degli spazi anche oltre l'orario indicato con maggiorazione di costo

Rimane ESCLUSO:

- Quanto non contemplato sopra
- Trasporto oggettistica